

Ruolo e attività degli enti locali concedenti e della stazione appaltante nelle nuove gare per l'affidamento del servizio di distribuzione del gas naturale

Modena 23 ottobre 2012

Il quadro normativo

Con il patrocinio di



PRINCIPALI ASPETTI DELLA RIFORMA

- **RIFORMA GENERALE DEL SETTORE GAS**
- **RIORGANIZZAZIONE DELL'ATTIVITA' DI DISTRIBUZIONE GAS SU BASE D'AMBITO**
- **REGOLAZIONE DEL VALORE DI RIMBORSO IMPIANTI**
- **DEFINIZIONE DEL REGIME DELLA PROPRIETA' ASSETS**
- **OBBLIGHI PER I GESTORI USCENTI A FORNIRE I DATI NECESSARI ALLA GARA**
- **REGOLAZIONE DEL LIVELLO OCCUPAZIONALE**
- **PREDEFINIZIONE DEI CRITERI DI REMUNERAZIONE PER I COMUNI E PER LE STAZIONI APPALTANTI**
- **OMOGENEIZZAZIONE DELLE MODALITA' DI GARA (BANDO E DISCIPLINARE DI GARA -TIPO)**
- **STANDARDIZZAZIONE DEI RAPPORTI COL GESTORE (CONTRATTO DI SERVIZIO TIPO)**

PROVVEDIMENTI GAS 2011 E 2012

- D.M. 19 Gennaio 2011 **DECRETO AMBITI**
- D.M. 21 Aprile 2011 **DECRETO OCCUPAZIONE**
- D.Lgs. 1 Giugno 2011, n. 93, Art. 24 **MOD. ALL' Art.14 DECRETO LETTA PER VALORE DI RIMBORSO A REGIME DEGLI IMPIANTI DI DISTRIBUZIONE E BLOCCO GARE SINGOLI COMUNI**
- D.M.18 Ottobre 2011 - **ELENCO COMUNI APPARTENENTI A CIASCUN AMBITO**
- D.L 24 Gennaio 2012, n. 1 convertito con modifiche in L. 24 marzo 2012 n.27 **MODIFICHE AL D. LETTA SU REQUISITI DI PARTECIPAZIONE ALLE GARE**
- D.M. 12 novembre 2011, n. 226 - **“REGOLAMENTO”**

Gli ATEM e le scadenze in RER



- Start = 11/8/12
- Start = 11/2/12
- Start = 11/8/13
- Start = 11/2/14
- Start = 11/8/14
- Start = 11/2/15

Start = convocazione comuni concedenti da parte di capoluogo o provincia
Entro 15 mesi da Start → gara (18 in ATEM senza capoluogo)

Accorpamenti consentiti

Con il patrocinio di



D.M. 12 novembre 2011, n. 226

***REGOLAMENTO PER I CRITERI DI GARA E PER LA VALUTAZIONE
DELL'OFFERTA PER L'AFFIDAMENTO DEL SERVIZIO DELLA DISTRIBUZIONE DEL
GAS NATURALE, IN ATTUAZIONE DELL'ARTICOLO 46-BIS DEL DECRETO-LEGGE 1 ottobre
2007, n. 159, CONV. CON MOD. IL L. 222/2007 pubbl. G.U. n. 22 del 27.1.2012***

IL REGOLAMENTO E' ENTRATO IN VIGORE L'11 FEBBRAIO 2012

ARTT. DA 1 A 19 : Regolamento Gare

ALL. A : Durata utile ai fini del calcolo del VIR degli impianti I periodo

ALL. 1: Data limite per la Convocazione dei Comuni in ciascun ambito

ALL. 2 : Bando di Gara Tipo

ALL. 3: Disciplinare di gara Tipo

ALL. 4: Dati significativi di aggiudicazione della gara per il monitoraggio degli effetti del DM

Definizione degli **atti regolatori** da emanarsi da parte di **AEEG**

***Ruolo e attività degli enti locali concedenti e della stazione appaltante
nelle nuove gare per l'affidamento del servizio di distribuzione del gas
naturale***

Modena 23 ottobre 2012

La forma associata di governo dell'ATEM

Alessandro Rossi

ANCI Emilia Romagna – Energia, innovazione e sviluppo sostenibile

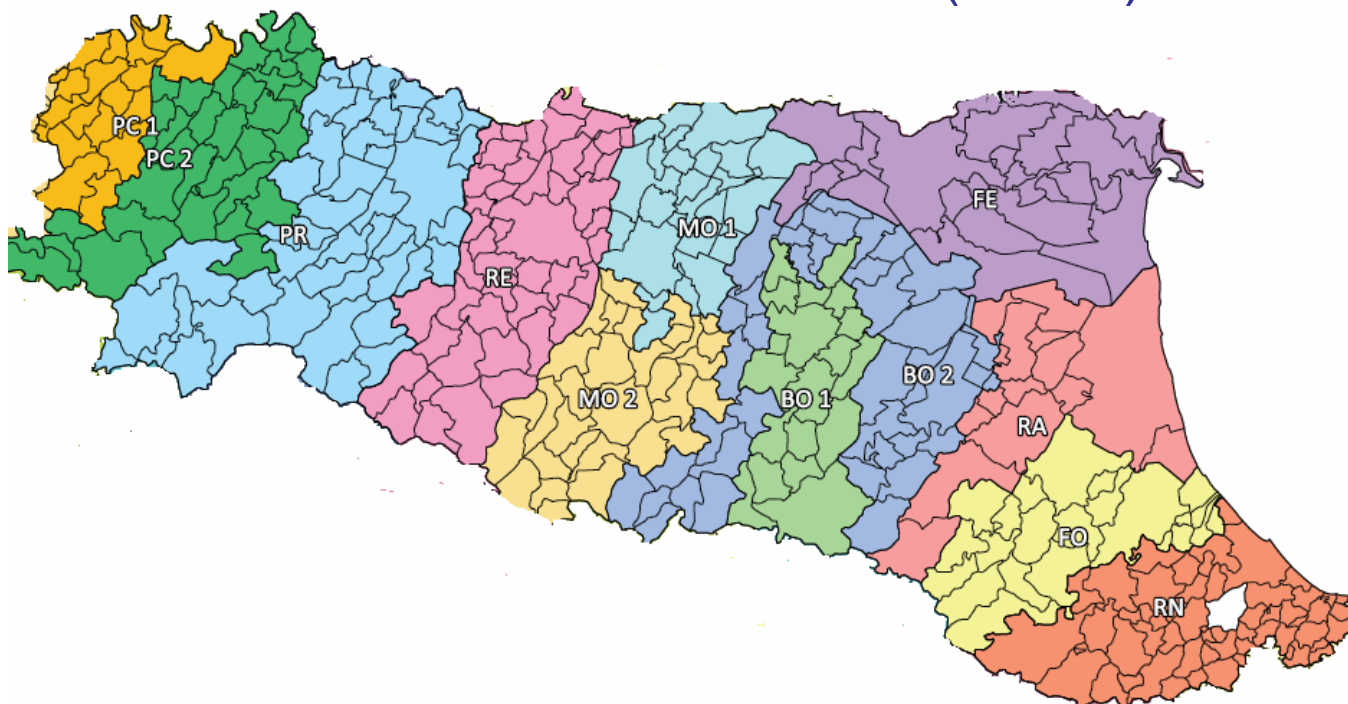
www.anci.emilia-romagna.it

alessandro.rossi@anci.emilia-romagna.it

Con il patrocinio di



I comuni dell'ATEM esercitano il **servizio di distribuzione del gas in forma associata** da definirsi secondo la normativa vigente in materia di Enti locali (TUEL)



Con il patrocinio di



Provincia di Modena



Comune di Modena

I comuni dell'ATEM esercitano il
**servizio di distribuzione del gas
in forma associata**
da definirsi secondo la normativa vigente
in materia di Enti locali (TUEL)

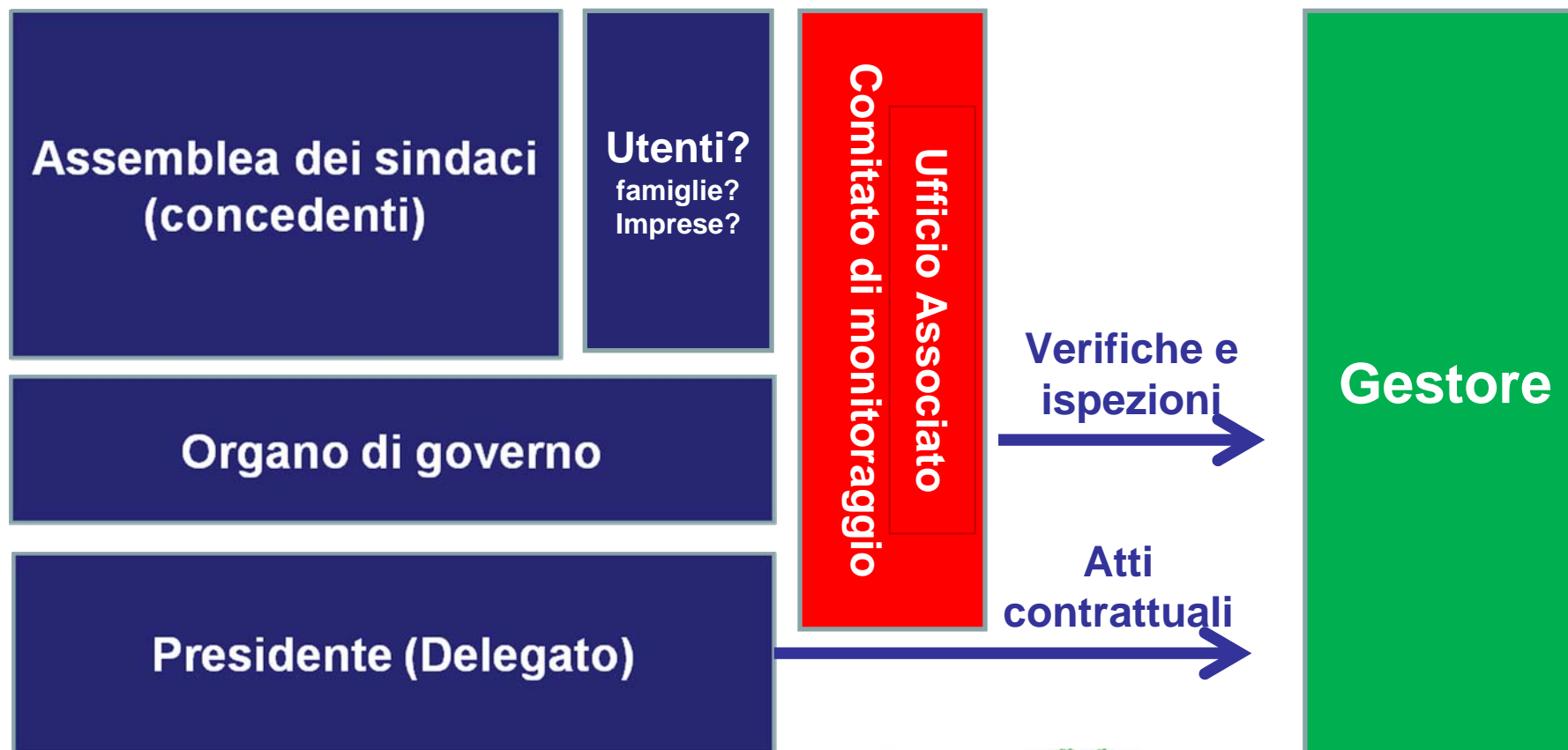
Quale governance per la forma associata?



Con il patrocinio di

La forma associata

- Convenzione ex art. 30 del TUEL



Con il patrocinio di



Gli ATEM e le scadenze in RER



- Start = 11/8/12
- Start = 11/2/12
- Start = 11/8/13
- Start = 11/2/14
- Start = 11/8/14
- Start = 11/2/15

Start = convocazione comuni concedenti da parte di capoluogo o provincia
Entro 15 mesi da Start → gara (18 in ATEM senza capoluogo)

Accorpamenti consentiti

Con il patrocinio di



Cronoprogramma di massima

Macro-attività	I Trim	II Trim	III Trim	IV Trim	V Trim	gara	12 anni: vigenza contratto di servizio distribuzione gas	
forma-associata	█							
raccolta dati	█							
redazione gara			█					
gara: bando e aggiudicazione						█		
vigilanza contratto							█	
nuova gara								█

Gli atti formali

-Comuni concedenti (TUTTI i comune dell'ATEM)

- Individuazione SOA e controparte del contratto di servizio (del. CC)
- Approvazione forma associata (convenzione ex-art 30 TUEL) (del. CC)
- Rapporti con gestori uscenti (delegabile a SOA)

-SOA

- Approvazione atti di gara
- Aggiudicazione e firma contratto di servizio

N.B. Valutare impatto elezioni amministrative nei comuni dell'ATEM

Con il patrocinio di



Provincia di Modena



Comune di Modena

Pianificazione attività

Macro-attività	I Trim	II Trim	III Trim	IV Trim	V Trim	gara	12 anni: vigenza contratto di servizio distribuzione gas						
forma-associata	=====												
raccolta dati	=====												
redazione gara													
gara: bando e aggiudicazione													
vigilanza contratto							=====						
nuova gara													

Le attività:

-Comuni concedenti

- Definizione governance forma associata
- Perimetrazione proprietà impianto

-SOA

- Due diligence convenzioni in essere (criteri estimativi e scadenza)
- Formazione quadro conoscitivo
- Stesura linee guida programmatiche (estensioni, manutenzione, potenziamento)

-Forma associata

- Struttura e organizzazione ufficio associato (comitato di monitoraggio)

Con il patrocinio di



Il quadro degli oneri economici del gestore entrante

A favore comuni concedenti

- Una tantum fissa → rimborso oneri di gara
- 1% Capitale di Località → rimborso attività vigilanza (12 anni)

- Remunerazione Capitale Investito (sulla quota di rete pubblica)
- Max 5% Capitale di Località + quota ammortamento annuale
- TOSAP/Cosap (quota di rete del gestore)
- Monetizzazione anticipata TEE offerti in gara

A favore gestori uscenti

- Valore di rimborso (sulla quota di rete di proprietà dei gestori)

Sono pertanto fattori determinanti:

- Valori relativi a intero impianto ← **complesso ma oggettivo**
- Perimetrazione della proprietà impianti ← **su base atti comunali**

Governance vs €

Nella forma associata dovranno essere definite:

- Riparto una tantum
- Riparto onere di rimborso per attività di vigilanza
 - A favore funzionamento ufficio associato
- Riparto canoni e altri oneri:
 - A favore comuni concedenti
 - A favore funzionamento ufficio associato

Il quadro degli oneri economici del gestore entrante

A favore concedente

- Una tantum fissa → rimborso oneri di gara
- 1% Capitale di Località → rimborso attività vigilanza
- Remunerazione Capitale Investito (sulla quota di rete pubblica)
- Max 5% Capitale di Località + quota ammortamento annuale
- TOSAP/Cosap (quota di rete del gestore)
- Monetizzazione anticipata TEE offerti in gara

A favore gestore uscente

- Valore di rimborso (sulla quota di rete del gestore)

Sono pertanto fattori determinanti:

- Valori relativi a intero impianto ← **complesso ma oggettivo**
- Perimetrazione della proprietà impianti ← **su base atti comunali**

Con il patrocinio di



**Esistono criteri oggettivi su cui basarsi
(numero PdR, consistenza impianti comunali....)
che possono essere integrati con criteri di politiche di area vasta**

Con il patrocinio di



Una tantum rimborso oneri di gara per ATEM RER

	Numero comuni (Loc)	Numero clienti (PdR)	Quota QA (SOA)	Quota QC (Concedenti)
PC1	19	84.400	€ 116.422,22	€ 293.203,29
PC2	33	56.405	€ 78.293,82	€ 199.194,64
PR	43	208.694	€ 120.000,00	€ 480.000,00
RE	46	221.638	€ 120.000,00	€ 480.000,00
MO1	24	224.735	€ 120.000,00	€ 480.000,00
MO2	31	109.423	€ 150.092,67	€ 385.528,71
BO1	19	306.893	€ 120.000,00	€ 480.000,00
BO2	40	159.939	€ 120.000,00	€ 480.000,00
FC	23	162.488	€ 120.000,00	€ 480.000,00
RN	45	184.532	€ 120.000,00	€ 480.000,00
RA	15	187.921	€ 120.000,00	€ 480.000,00
FE	26	178.725	€ 120.000,00	€ 480.000,00

QA: a rimborso oneri Stazione Appaltante

QC: la ripartizione riguarda TUTTI i comuni concedenti e va armonizzata alla composizione dell'ATEM: una ripartizione puramente proporzionale a parametri oggettivi potrebbe non essere equa

Con il patrocinio di



Scenario energia al +2025

- **Decarbonizzazione economia**

Roadmap europea:

- 20% al 2020
- 60% al 2030
- 95% al 2050



Ipotizzabile ~ – 50% entro 2025

SEN: Strategia Energetica Nazionale: - 19% al 2020

Strategie locali di riduzione dipendenza da fonti fossili (es: Patto dei Sindaci)

Direttiva 11/11/2012 : **Efficienza energetica**

- vincolo ai venditori di riduzione volumi del 1,5%/anno fino al 2020
- SEN: Strategia Energetica Nazionale: - 24% al 2020

- **Costo gas**

- Ultimi tre anni +85% materia prima, + 50% tariffa domestica
- Povertà energetica fenomeno emergente

- **Bio-metano in rete (Attuazione Dlgs 28/2011 - doc in consultazione AEEG)**

- Impatti su piani di sviluppo e localizzazione impianti di produzione

- **Smart grid: obblighi definiti da AEEG e Politiche Locali**

- Contatori e rete intelligenti (smart metering)
- Integrazione distribuzione gas con altre fonti energetiche (TLR, generatori locali,)

- **Attuazione direttiva UE 31/2010: prestazioni energetiche in edilizia**

- Edifici a consumo «quasi» zero entro il 2020 (il 2018 per proprietà pubblica) (MED in Italy)

- **Sicurezza, efficienza impianti di consumo: obblighi AEEG e controlli EE.LL.**

- Efficienza nei processi dei controlli di sicurezza ed efficienza

**Le leve su cui agire per garantire accesso sostenibile all'energia
(tariffe, sicurezza, FER, efficienza...) sono molteplici**

Con il patrocinio di



Provincia di Modena

Comune di Modena

Governance vs evoluzione energetica

Vincolare la forma associata
unicamente al servizio di
distribuzione gas comporta:

- Rigidità nella attuazione di politiche energetiche integrate
- Impreparazione di fronte ai cambiamenti
- Difficoltà nel definire perequazioni territoriali nel corso del contratto
- Rischi di incapacità strutturale di cogliere opportunità che si presenteranno

Scenario energia al +2025

- **Consumi,**
Roadmap europea:
– 20% al 2020
– 60% al 2030
– 95% al 2050



Ipotizzabile ~ – 50% entro 2025

Strategia locale di diminuzione dipendenza da fonti fossili

- Direttiva 11/11/2012: Efficienza energetica
– vincolo ai venditori di riduzione volumi del 1,5%/anno fino al 2020

- **Costo gas**
 - Ultimi tre anni +85% materia prima, + 50% tariffa domestica
 - Povertà energetica fenomeno emergente
- **Bio-metano in rete (Attuazione Dlgs 28/2011 - [doc in consultazione AEEG](#))**
 - Impatti su piani di sviluppo e localizzazione impianti di produzione
- **Smart grid: obblighi definiti da AEEG**
 - Contatori e rete intelligenti ([smart metering](#))
 - Integrazione distribuzione gas con altre fonti energetiche (TLR, generatori locali, ...)
- **Sicurezza, efficienza impianti di consumo: obblighi AEEG e controlli EE.LL.**
 - Efficienza nei processi dei controlli di sicurezza ed efficienza
- **Attuazione direttiva UE 31/2010: prestazioni energetiche in edilizia**
 - Edifici a consumo «quasi» zero entro il 2020 (il 2018 per proprietà pubblica) ([MED in Italy](#))

Le leve su cui agire per garantire accesso sostenibile all'energia
(tariffe, sicurezza, FER, efficienza...) sono molteplici

Con il patrocinio di



**Quella che oggi si imposta come possibilità nella forma associata,
domani diventa necessità.**

Nessun vincolo cogente (né oggi né poi)

Con il patrocinio di

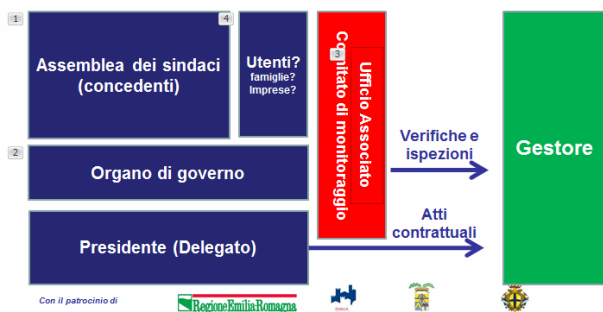


Forma associata: percorso

- Definizione di una «**cabina di regia**» transitoria per raggiungere il consenso tra i tutti i comuni dell'ATEM sulla forma convenzionale (es. basata su forme associate esistenti)
- Costruzione graduale e condivisa del **quadro conoscitivo dell'ATEM** come elemento guida nella definizione della forma associata
- Convenzione quadro**, poi **convenzioni attuative** quando ci sono dati condivisi su cui basare le decisioni
- Modello decisionale** adeguato alla composizione dell'ATEM che tenga conto del riordino istituzionale in atto (meccanismi che evitino ripetuti passaggi in CC pena periodi di vacanza nella rappresentatività)
- Scopo**: attuazione della normativa gas con apertura ad ampliare la finalità (es: osservatorio energetico ATEM)

La forma associata

- Convenzione ex art. 30 del TUEL



Cronoprogramma di massima

Macro-attività	I Trim	II Trim	III Trim	IV Trim	V Trim	gara	12 anni: vigenza contratto di servizio distribuzione gas
forma-associata							
raccolta dati							
redazione gara							
gara: bando e aggiudicazione							
vigilanza contratto							
nuova gara							

Gli atti formali

- **Comuni concedenti (TUTTI i comune dell'ATEM)**
 - Individuazione SOA e controparte del contratto di servizio (del. CC)
 - Approvazione forma associata (convenzione ex-art30 TUEL) (del. CC)
 - Rapporti con gestori uscenti (delegabile a SOA)
 - **SOA**
 - Approvazione atti di gara
 - Aggiudicazione e firma contratto di servizio
- N.B. Valutare impatto elezioni amministrative nei comuni dell'ATEM**

Pianificazione attività

Macro-attività	I Trim	II Trim	III Trim	IV Trim	V Trim	gara	12 anni: vigenza contratto di servizio distribuzione gas
forma-associata							
raccolta dati							
redazione g							
gara: bando e aggiudicazione							
vigilanza contratto							
nuova gara							

Le attività:

- **Comuni concedenti**
 - Definizione **governance** forma associata
 - Perimetrazione proprietà impianto
- **SOA**
 - **Due diligence** convenzioni in essere (criteri estimativi e scadenza)
 - Formazione quadro conoscitivo
 - Stesura linee guida programmatiche (estensioni, manutenzione, potenziamento)
- **Forma associata**
 - **Struttura e organizzazione ufficio associato (comitato di monitoraggio)**

ruolo ANCI-ER

- In corso (da ago 2011) **azione di sistema** di stimolo e sostegno alle politiche energetiche locali come:
 - strategia di sviluppo economico locale
 - definizione di politiche di tutela dal rischio di povertà energetica
- **Convenzione con RER – DG Att. Prod e Energia per:**
 - sostegno regionale al **Patto dei Sindaci** (impegno formale con UE fino al 2020)
 - la formazione del **Sistema Informativo Energetico Regionale**
- **Raccoglie e diffonde esperienze regionali e nazionali in materia di:**
 - nuovi paradigmi energetici e decarbonizzazione economia
 - modelli attuativi che si renderanno disponibili nella graduale attuazione della normativa gas
- **Sostiene le attività del Gruppo di Lavoro Energia degli Enti Locali istituito in aprile 2012 da presidenti regionali di ANCI, UPI, UNCEM, Lega autonomie**
- **A fianco dei comuni e delle loro forme associative per facilitare la definizione di **modelli di governance** adeguati alla composizione dell'ATEM**
- **Ha costituito una propria **in-house - ANCI-COM srl** - adeguata alla recente normativa (spending review) per adeguare ed elevare il livello di servizio ai comuni associati**

Con il patrocinio di



ANCI EMILIA ROMAGNA – Politiche Energetiche Locali

Modena 23 ottobre 2012

Strategia di sviluppo sostenibile

Alessandro Rossi

ANCI Emilia Romagna – Energia, innovazione e sviluppo sostenibile

www.anci.emilia-romagna.it

alessandro.rossi@anci.emilia-romagna.it

Con il patrocinio di

