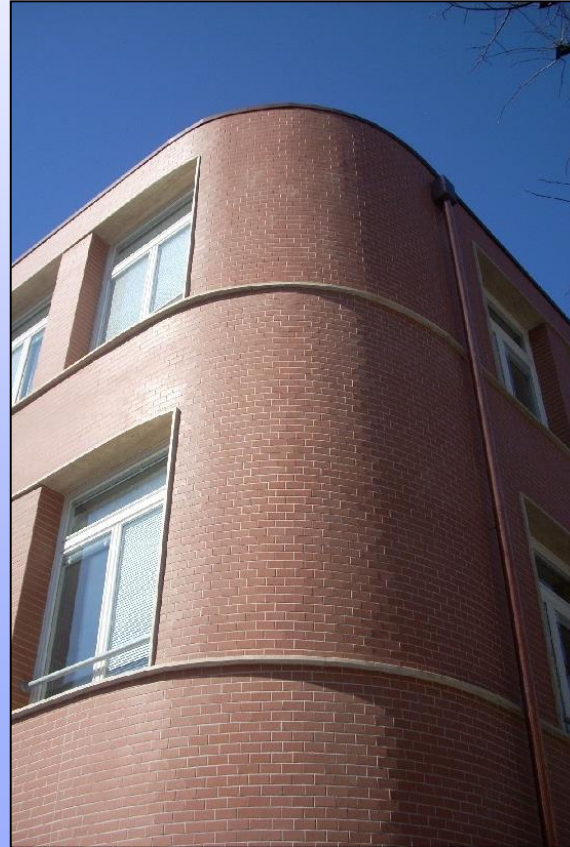




Servizio Globale Impianti Comprendente la Riqualficazione degli Impianti Termici negli Immobili della Provincia di Modena





OBIETTIVI DELL'APPALTO

1. effettuare una manutenzione ordinaria e tutti i controlli periodici prescritti dalle normative vigenti al fine di mantenere gli impianti efficienti e funzionali per garantire la sicurezza
2. soddisfare i bisogni dei soggetti coinvolti (comfort termico)
3. contenimento energetico (interventi di riqualificazione obbligatori e facoltativi)



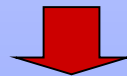
IL PERCORSO EFFETTUATO

FOTOGRAFIA sui consumi degli edifici in gestione alla Provincia di Modena sulla base della precedente esperienza (7+2 anni)

ANALISI DEI DATI per individuare l'annualità più significativa

DATI RAPPRESENTATIVI rapportati ai gradi giorno del periodo a cui sono riferiti

I DATI STORICI SONO DIVENTATI IL RIFERIMENTO OLTRE IL
QUALE NON SI PUÒ ANDARE

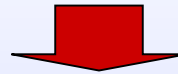


TETTO LIMITE



NUOVO SISTEMA DI REMUNERAZIONE

REMUNERAZIONE IN BASE AI VOLUMI RISCALDATI



REMUNERAZIONE SUI REALI CONSUMI COL TETTO “FISSO VARIABILE”

“TETTO FISSO”: ogni edificio ha una sua soglia di mc di combustibile che rappresenta un tetto fisso per tutta l’annualità

La verifica viene effettuata mediante la lettura ai contatori dei consumi effettuati

“VARIABILE”: di anno in anno il tetto viene riadeguato alle temperature della stagione termica mediante i gradi giorno



NUOVO SISTEMA DI REMUNERAZIONE

- ✓ CONSUMI REALI (letture del contatore)
- ✓ LIMITI DI CONSUMO (“tetto fisso variabile”)

se si supera il tetto
di riferimento



l'esubero non
viene riconosciuto

se si rimane sotto il tetto
di riferimento



sistema incentivante

(suddivisione del
risparmio tra Gestore e
Provincia 70% - 30%)



OGGETTO DELL'APPALTO

1. impianti di riscaldamento, impianti di trattamento aria e produzione acqua calda sanitaria con fornitura di combustibile con centrali termiche o serviti da teleriscaldamento
2. impianti di raffrescamento
3. cabine elettriche
4. quadri elettrici
5. impianti di terra e di protezione dalle scariche atmosferiche
6. impianti di illuminazione di sicurezza
7. allarme incendio e rivelazione gas
8. diffusione sonora
9. impianto idrico antincendio



OGGETTO DELL'APPALTO

10. vasche per impianti idrici antincendio
11. impianti di accumulo acqua piovana
12. impianti fotovoltaici (fino 10 KWp)
13. impianti di estinzione incendi ad acqua
14. estintori
15. impianti antintrusione
16. impianti di videosorveglianza
17. ascensori e montascale
18. dispositivi per l'apertura delle porte installate lungo le vie di esodo
19. elementi di chiusura tagliafuoco (porte REI)



ATTIVITÀ DELL'APPALTO

IMPIANTI TERMICI
E GESTIONE DEL CALORE

ALTRI IMPIANTI:
ELETTRICI, ELETTRONICI E
APPRESTAMENTI ANTINCENDIO

IMPIANTI TERMICI E GESTIONE DEL CALORE

- fornitura di combustibile
- conduzione degli impianti
- manutenzione ordinaria e straordinaria
- pronto intervento
- riqualificazione ai fini del contenimento energetico (DPR n. 412/93 e DPR n. 551/99) – interventi obbligatori e facoltativi



INTERVENTI DI RIQUALIFICAZIONE OBBLIGATORI

1. RINNOVO E AMMODERNAMENTO DEGLI IMPIANTI mediante un investimento da parte dell'Amministrazione (circa 800 mila euro)
2. POSSIBILITA' DI PROPORRE CALDAIE A BIOMASSA O COGENERAZIONE
3. RIDUZIONE DEL CONSUMO DI COMBUSTIBILE
per effetto degli interventi obbligatori, il risparmio medio ottenuto sui 14 edifici sarà circa del 15%
la riduzione del consumo rispetto al consumo complessivo sarà pari all'8%
Tale riduzione compensa l'aliquota riconosciuta per realizzare gli interventi obbligatori



INTERVENTI DI RIQUALIFICAZIONE FACOLTATIVI

1. RIQUALIFICAZIONE DEGLI INVOLUCRI EDILIZI
al fine di migliorare le prestazioni termiche
 - ✓ Realizzazione di isolamenti a cappotto - n.3 edifici
 - ✓ Rifacimento di serramenti esterni (vetri + infissi) – n.3 edifici
 - ✓ realizzazione di nuove coperture con incremento di coibentazione – n. 2 edifici

2. INSTALLAZIONE DI APPARATI IMPIANTISTICI VOLTI AL CONTENIMENTO ENERGETICO
 - ✓ impianti di microgenerazione a servizio dell'impianto termico esistente - n. 6 impianti
 - ✓ impianti termici solari su palestre (100 mq)
 - ✓ impianto di ventilazione meccanica controllato con recupero di calore n. 1 imp.
 - ✓ Sostituzione degli aerotermi con sistema di riscaldamento a termostrisce radianti – n. 1 impianto



ATTIVITÀ DELL'APPALTO

ALTRI IMPIANTI: IMPIANTI ELETTRICI ED ELETTRONICI E APPRESTAMENTI ANTINCENDIO - VERIFICHE PERIODICHE E MANUTENZIONE

- ORGANIZZAZIONE DELLA DOCUMENTAZIONE RELATIVA IMPIANTI (in capo alla Provincia)
- CONTROLLI E VERIFICHE PERIODICHE SU TUTTI I COMPONENTI CHE COSTITUISCONO L'IMPIANTO (verifica di corretto funzionamento, pulizia, indicazione delle inefficienze con monitoraggio di malfunzionamenti)
- INTERVENTI DI MANUTENZIONE
 - ✓ ORDINARIA (Gestore)
 - ✓ STRAORDINARIA (Provincia)
- COMUNICAZIONI ALLE SCUOLE E AI DATORI DI LAVORO (Dirigenti Scolastici)



ALTRI IMPIANTI: IMPIANTI ELETTRICI ED ELETTRONICI E APPRESTAMENTI ANTINCENDIO - VERIFICHE PERIODICHE E MANUTENZIONE

- ANAGRAFICA IMPIANTI (mappatura e codifica univoca di ogni elemento)
- SOFTWARE DI GESTIONE (documentazione raccolta, anagrafica impianti ed esiti attività di manutenzione)
- PRONTO INTERVENTO



DSS - Windows Internet Explorer
http://ccenter-01.iccenter.it/dss2/default.asp

Home | Attività | Ticket | Pratiche | Helpdesk | Statistiche | Multimedia

ROBERTA BOTTONI Logout

PROVINCIA DI MODENA

Ricerca

- EA - Liceo Scientifico Tassoni (4)
 - ALA NUOVA - AC (3)
 - ALA VECCHIA - AA (4)
 - PALESTRA - AB (3)
 - Piano - 00 (15)
 - Piano - 01 (7)
 - Piano - 1S (1)
 - SUCCURSALE - AD (4)
 - Piano - 00 (5)
 - Impianto elettrico - IEP
 - Impianto illuminazione di piano - ILP
 - Impianto rivelazione fumi - IFP
 - Locale - 001 (6)
 - Luce Sicurezza/Emergenza - LUE001**
 - Luce Sicurezza/Emergenza - LUE002
 - Pulsante antincendio - PAN001
 - Quadro elettrico terziario - QET001
 - Radiatore - RAD001
 - Radiatore - RAD002
 - Radiatori di piano - RAP
 - Piano - 01 (19)
 - Piano - 02 (18)
 - Piano - 03 (3)

Scheda nodo
Luce Sicurezza/Emergenza - LUE001
EA_AD_00_001@LUE001
» EA - Liceo Scientifico Tassoni » SUCCURSALE - AD » Piano - 00 » Locale - 001

Testata | **Attività** | Riepilogo

	Nome	Luce Sicurezza/Emergenza - LUE001		
	Codice posizione	EA_AD_00_001	Codice oggetto	LUE001

[+]

DATI TECNICI

DESCRIZIONE	VALORE
Marca	OVA
Modello	NR
Numero fonte	2
Potenza	24
Tipologia fonte luminosa	FLUORESCENZA

Internet | Modalità protetta: disattivata | 100%



IMPORTO DELL'APPALTO

€ 23.998.240,44 Complessivi per 7 anni di durata
(circa 25,5 milioni ante sisma)

di cui:

€11.658.366,00	fornitura di combustibile
€ 7.328.983,90	manutenzione e gestione
€ 800.344,44	interventi di riqualificazione obbligatori
€ 4.183.006,10	somme a disposizione (IVA, Autorità di vigilanza, oneri di sicurezza)



DURATA DELL'APPALTO

- 7 anni + 2 eventuali

CONSISTENZA DELL'APPALTO

- 93 fabbricati in manutenzione (102 ante sisma)

istituti scolastici, strutture sportive, uffici provinciali, magazzini, centri per l'impiego, aziende agrarie

Edifici stralciati: Mirandola – 3 edifici scolastici, 1 palestra

Finale – 2 edifici scolastici, 1 azienda agraria, 2 palestre

- 67 centrali termiche (71 ante sisma)



PROCEDURA DI GARA: CRITERIO DELL'OFFERTA ECONOMICAMENTE PIÙ VANTAGGIOSA

PARTE ECONOMICA (max 60 punti):

- a) fornitura del combustibile
- b) manutenzione impianti di riscaldamento
- c) manutenzione e verifiche su altri impianti
- d) aliquota di ammortamento per interventi di riqualificazione obbligatori (sono state individuate le CT oggetto di riqualificazione e sono state fornite le specifiche prestazionali minime);

Procedura: al miglior offerente veniva assegnato il punteggio massimo e col criterio proporzionale venivano assegnati i punteggi agli altri offerenti



PARTE QUALITATIVA (max 40 punti):

- interventi di riqualificazione “facoltativi” ; gli interventi sono stati individuati a monte dall’Amministrazione coniugando il contenimento energetico ad esigenze di ristrutturazione edilizia





Procedura:

il massimo del punteggio veniva assegnato a chi offriva tutti gli interventi proposti (18 interventi complessivi di varie entità);

ogni intervento aveva un punteggio definito in base alla quantità offerta e alla tipologia dell'intervento.

Esempio:

Rifacimento di copertura: 4,8 punti

Impianto di ventilazione meccanica controllato con recupero di calore: 1 punto