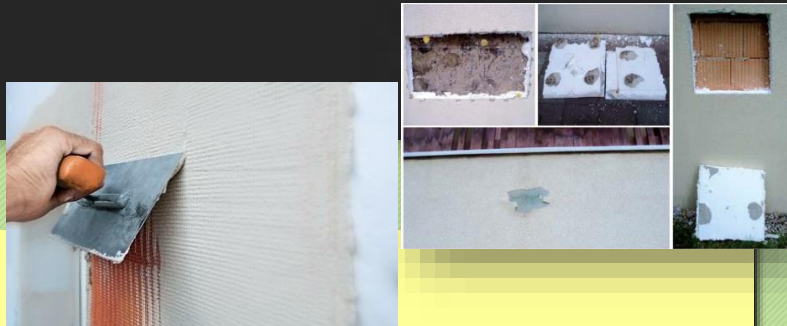


NUOVE NORME UNI PER APPLICAZIONE E POSA DEI SISTEMI A CAPPOTTO- RISANAMENTO TRAMITE DIAGNOSTICA IN CANTIERE DEI CAPPOTTI ESISTENTI



PROGRAMMA

ORE 14.00 APERTURA LAVORI: AESS

NUOVE NORME UNI PER SISTEMI A CAPPOTTO: PROGETTAZIONE, POSA E QUALIFICA DELL'APPLICATORE. SOLUZIONI TECNICHE INNOVATIVE IN FACCIATA

Molteni Raffaele, ingegnere Rofix

CERTIFICAZIONE VOC INDOOR, AIR QUALITY E SOLUZIONI ESTETICHE DI FACCIATA. PITTURE TECNOLOGICHE PER ESTERNO ED INTERNO

Pavan Andris, Product-Manager Rofix

ANALISI A SUPPORTO DEI PROGETTI DI INTERVENTO SUI SISTEMI A CAPPOTTO ESISTENTI. DIAGNOSTICA IN CANTIERE

Ferrari Arlen, dott. GFC Chimica

MANUTENZIONE E RISANAMENTO DEL SISTEMI A CAPPOTTO ESISTENTI

Manessi Marco, geometra, Rofix



L'iniziativa è organizzata da AESS, promossa dagli Ordini e Collegi professionali è svolta in collaborazione con Rofix.

Il sistema di isolamento a cappotto è ormai da alcuni decenni la soluzione più efficace ed affidabile per isolamento termico e protezione delle facciate. In questo incontro verranno analizzate le nuove norme UNI 11716:2018 e UNI/TR 11715:2018 sul Sistema a Cappotto che forniscono strumenti utili per una corretta posa e per la qualifica professionale degli applicatori. Si approfondirà poi l'esigenza di affrontare il tema della **corretta manutenzione dei cappotti esistenti** per un allungamento della vita utile e durabilità nel tempo. Il seminario vuole offrire l'opportunità di approfondire le principali problematiche di cantiere (muffe, fessurazioni, risalita di umidità, variazioni cromatiche, distacchi, sfarinamenti, ecc...) che si possono riscontrare sui sistemi a cappotto e più in generale sulle facciate degli edifici. Attraverso alcune esperienze pratiche di cantiere saranno proposte soluzioni di diagnostica ed analisi sia in laboratorio che "in situ" a supporto dei progetti di intervento per la risoluzione delle problematiche stesse.

SEDE DEL SEMINARIO AESS - CASA ECOLOGICA

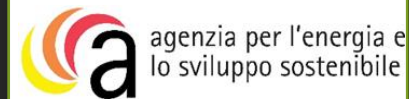
Via Enrico Caruso 3, Modena, uscita tang. n. 6
direzione Nonantola: <https://www.aess-modena.it/it/contatti/>

Segreteria organizzativa AESS - tel. 059.452512 www.aess-modena.it

ISCRIZIONI

La partecipazione all'iniziativa è gratuita, è obbligatorio iscriversi on line: <https://www.aess-modena.it/it/eventi/>

Le iscrizioni si chiuderanno al raggiungimento del numero massimo dei partecipanti.



CFP

- 4 CFP Ordine Ingegneri;
- 4 CFP Ordine Architetti P. P. C.;
- 4 CFP Collegio Periti Industriali;
- 4 CFP Collegio Periti Agrari;
- 2 CFP Collegio Geometri;

Ordine Agronomi: rivolgersi alla segreteria dell'Ordine ;

L'iniziativa è realizzato con la gentile collaborazione di

